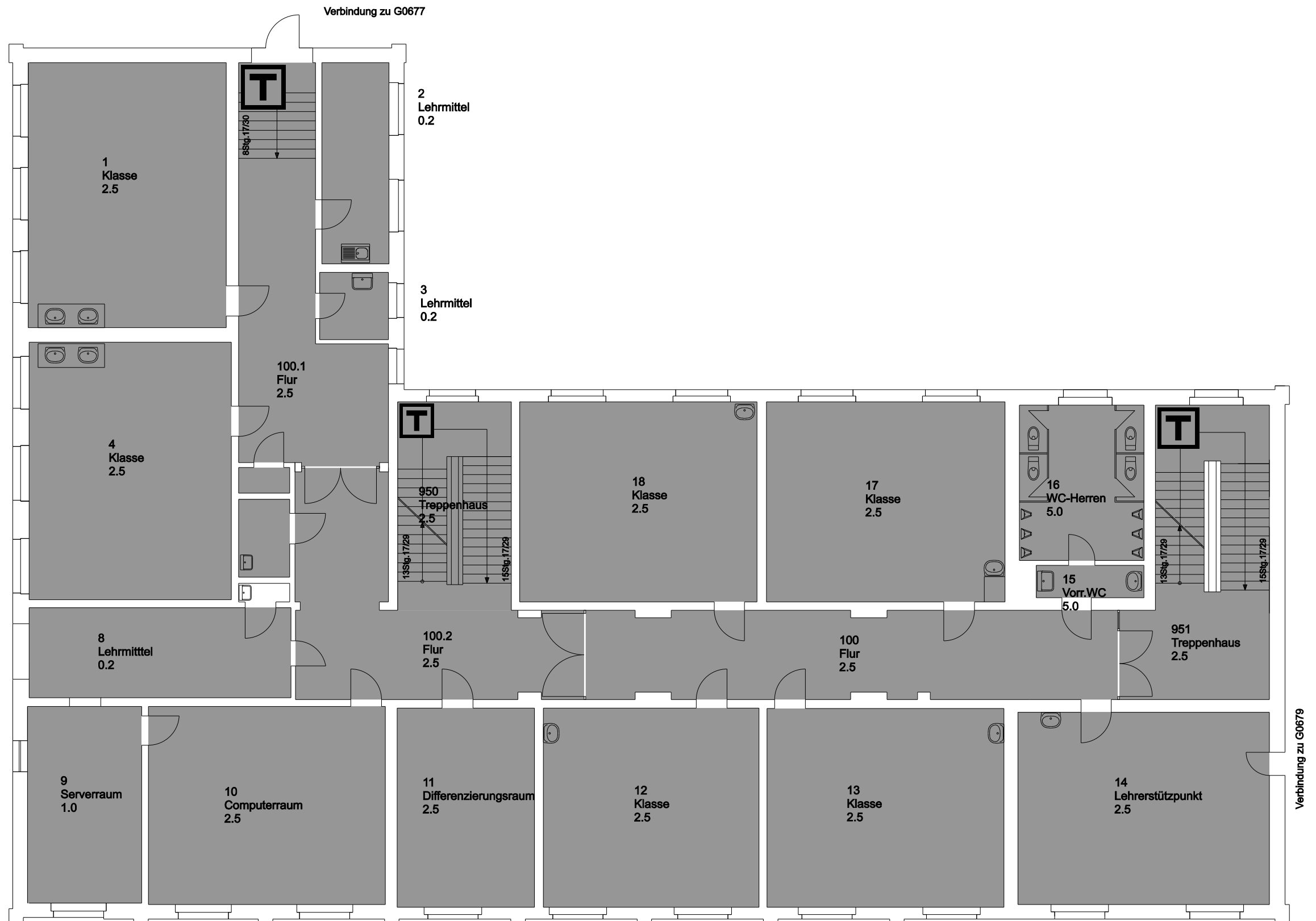


Gr00187 (Gerhard-Rohlf's-Oberschule)
G0675 (Hauptgebäude) / EG000
Breite Straße 1-2;28757 Bremen

Druckdatum: 18.03.2026 Blatt 1 von 26
M ca.1:105
Immobilien Bremen (iB Stadt), Theodor-Heuss-Allee 14, 28215 Bremen

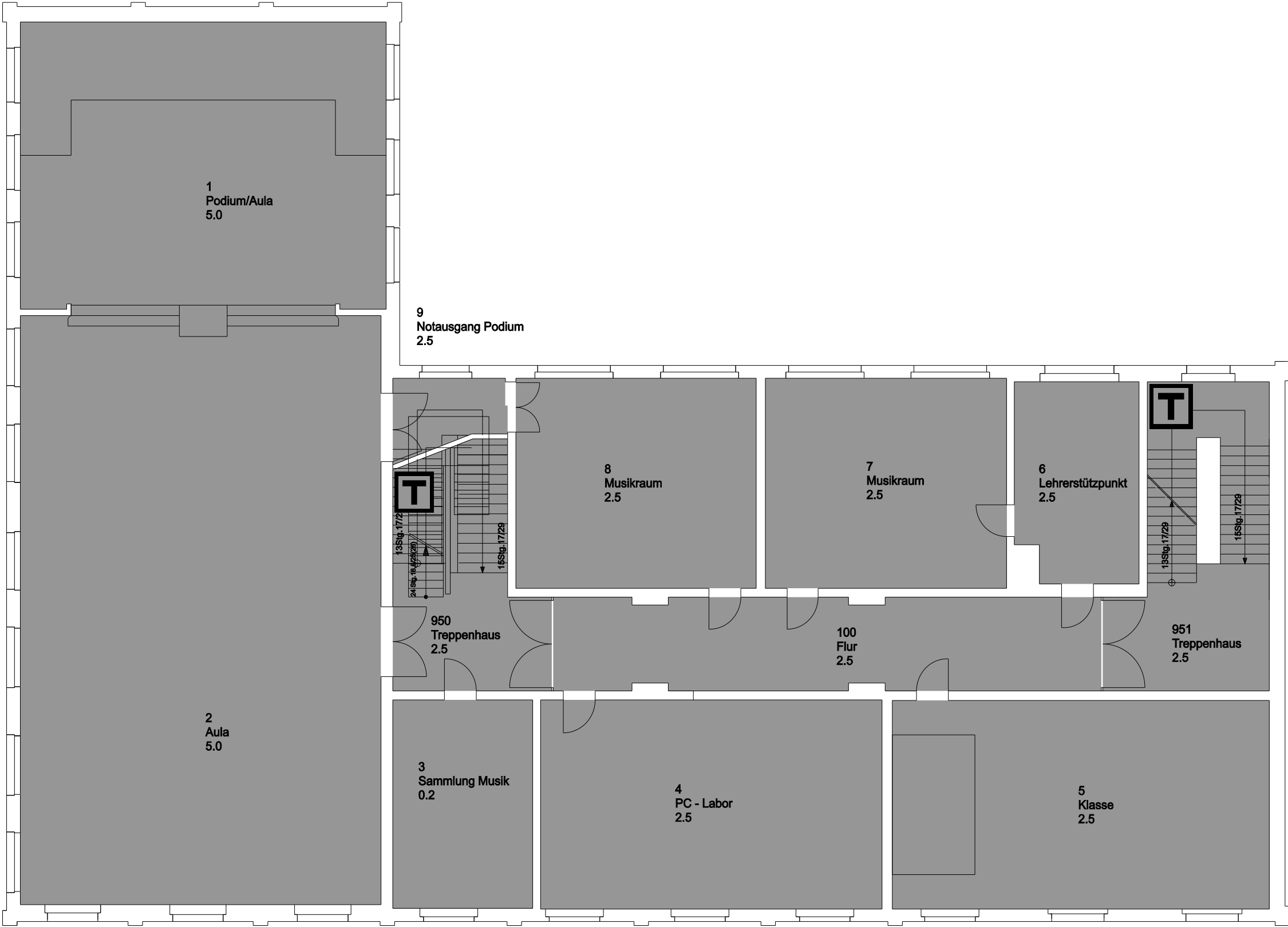




Gr00187 (Gerhard-Rohlf's-Oberschule)
G0675 (Hauptgebäude) / OG001
Breite Straße 1-2;28757 Bremen

Druckdatum: 18.03.2026 Blatt 2 von 26
M ca.1:105
Immobilien Bremen (IB Stadt), Theodor-Heuss-Allee 14, 28215 Bremen



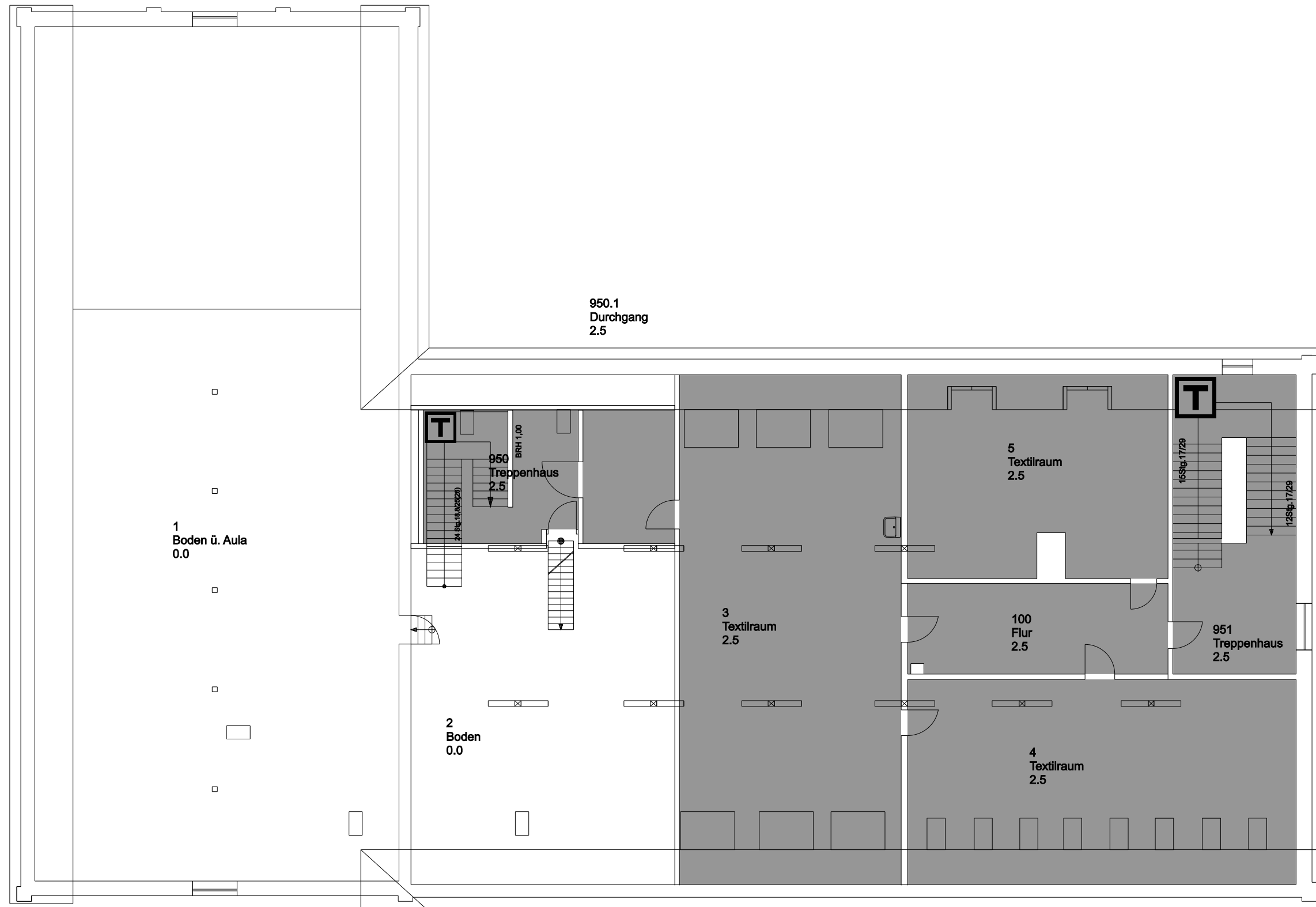


Gr00187 (Gerhard-Rohlf's-Oberschule)
G0675 (Hauptgebäude) / OG002
Breite Straße 1-2;28757 Bremen

Druckdatum: 18.03.2026 Blatt 3 von 26
M ca.1:105

Immobilien Bremen (iB Stadt), Theodor-Heuss-Allee 14, 28215 Bremen



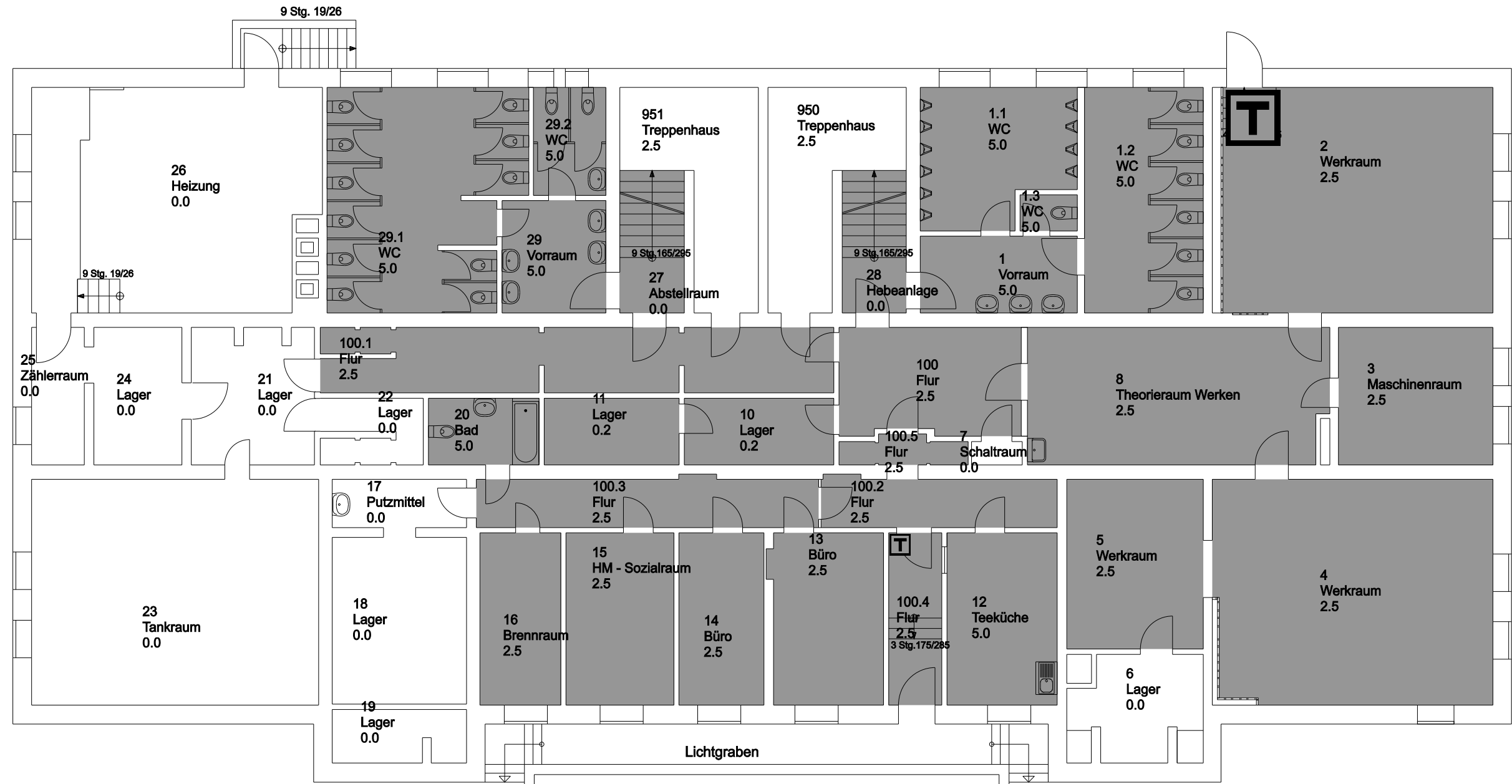


Gr00187 (Gerhard-Rohlf's-Oberschule)
G0675 (Hauptgebäude) / DG000
Breite Straße 1-2;28757 Bremen

Druckdatum: 18.03.2026 Blatt 4 von 26
M ca.1:105

Immobilien Bremen (iB Stadt), Theodor-Heuss-Allee 14, 28215 Bremen

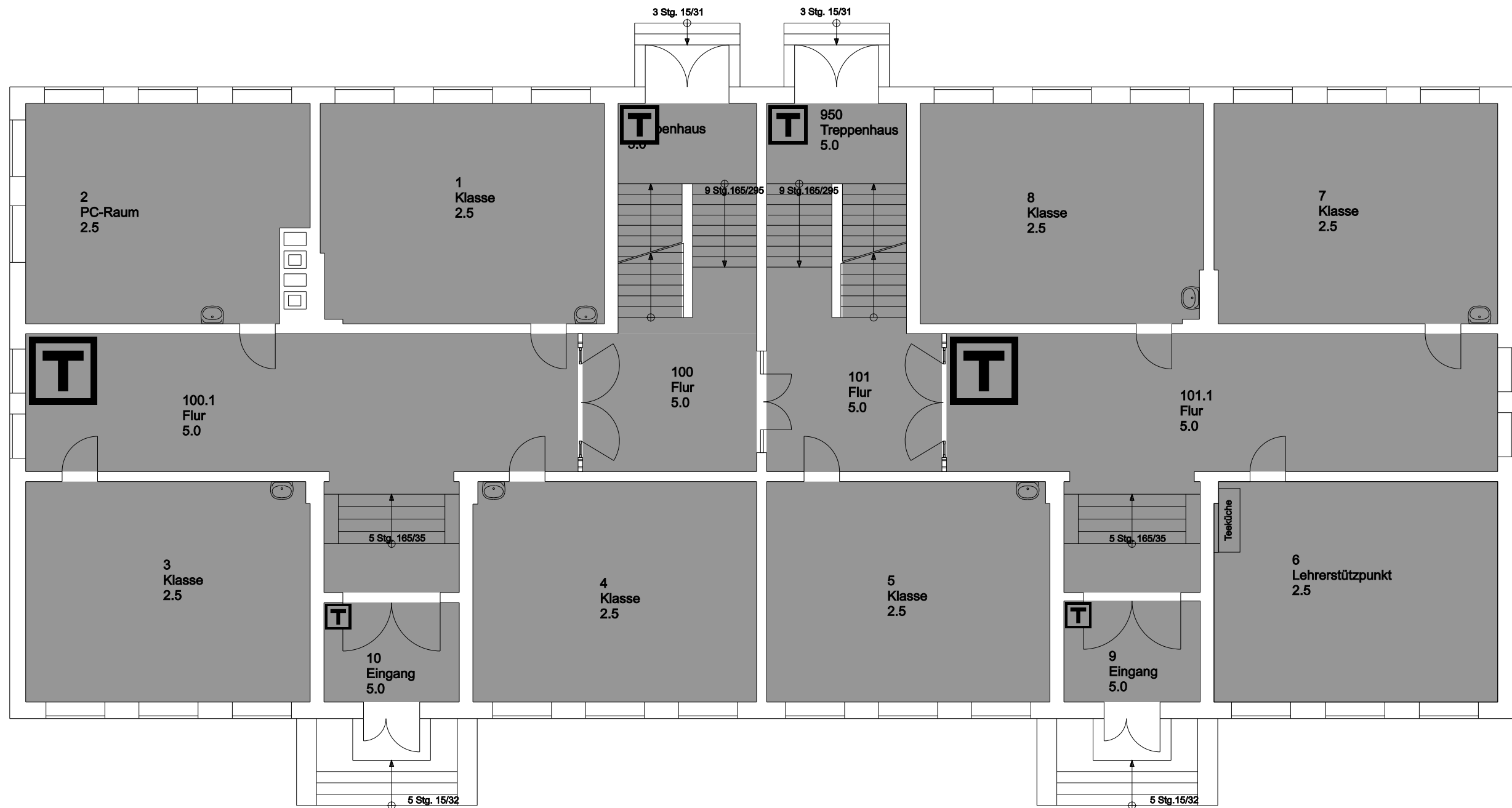




Gr00187 (Gerhard-Rohlf's-Oberschule)
G0676 (Nebengebäude) / KG000
Kirchheide 2-4;28757 Bremen

Druckdatum: 18.03.2026 Blatt 5 von 26
M ca.1:105
Immobilien Bremen (IB Stadt), Theodor-Heuss-Allee 14, 28215 Bremen

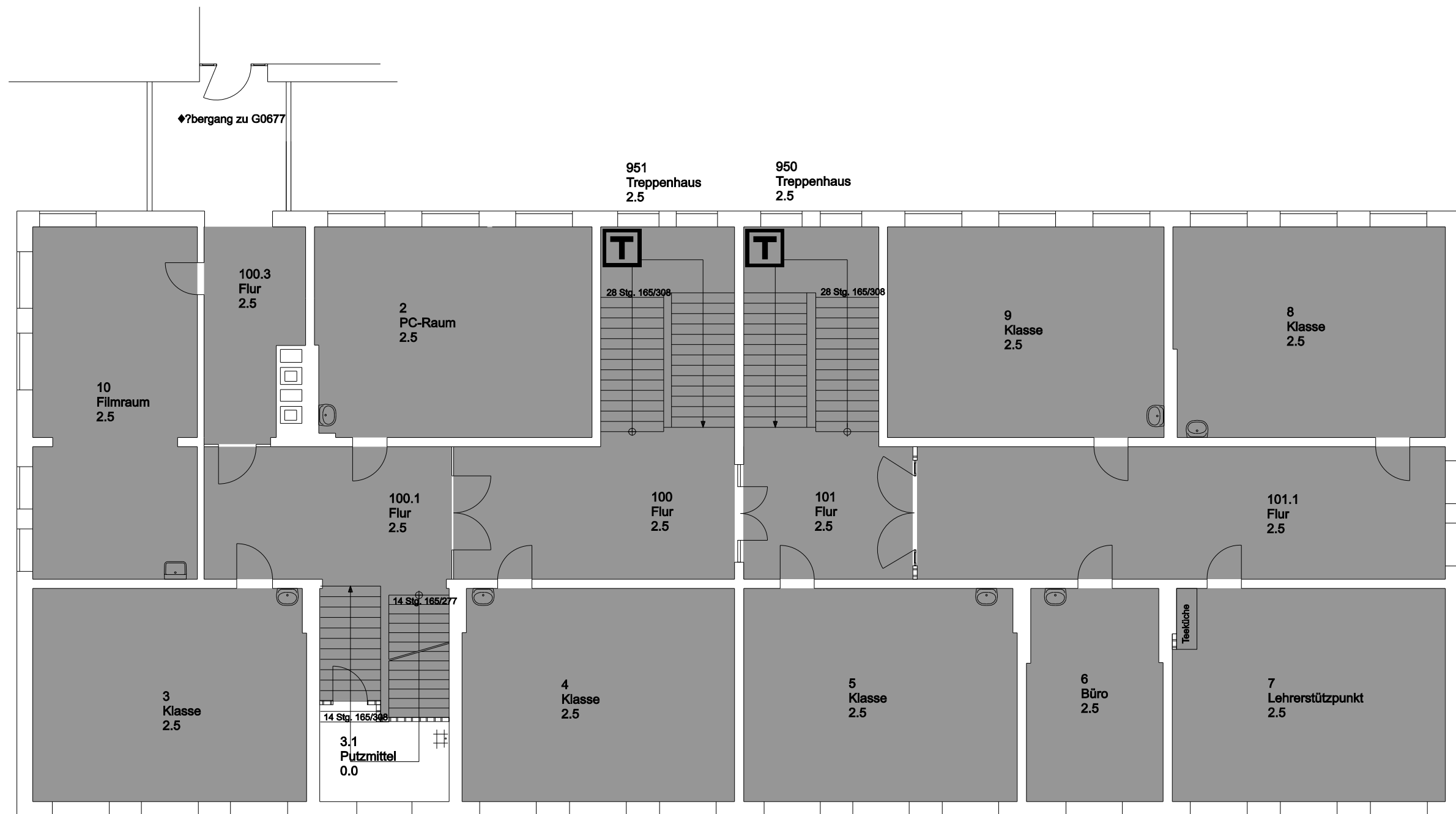




Gr00187 (Gerhard-Rohlf's-Oberschule)
G0676 (Nebengebäude) / EG000
Kirchheide 2-4;28757 Bremen

Druckdatum: 18.03.2026 Blatt 6 von 26
M ca.1:105
Immobilien Bremen (IB Stadt), Theodor-Heuss-Allee 14, 28215 Bremen

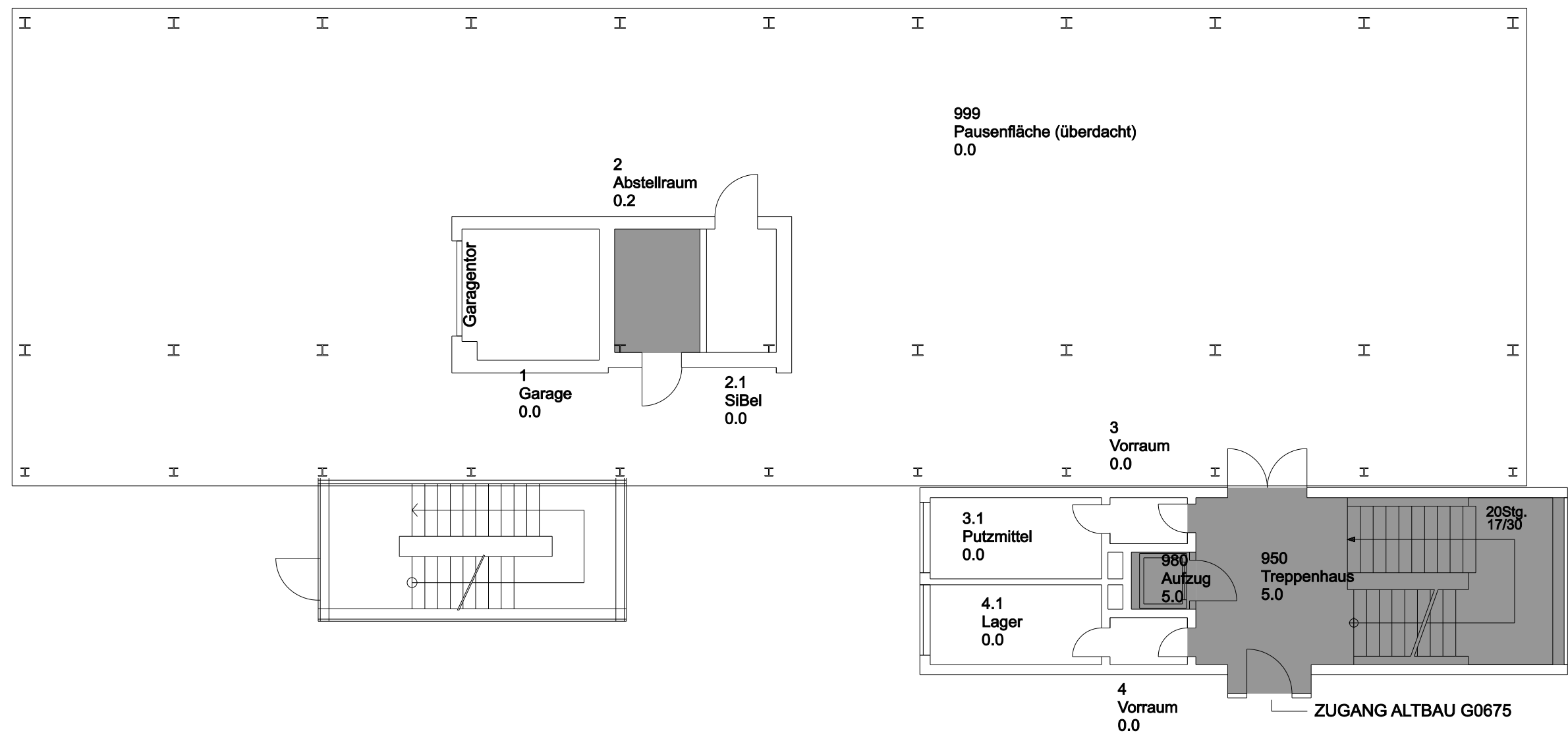




Gr00187 (Gerhard-Rohlf's-Oberschule)
G0676 (Nebengebäude) / OG001
Kirchheide 2-4;28757 Bremen

Druckdatum: 18.03.2026 Blatt 7 von 26
M ca.1:105
Immobilien Bremen (IB Stadt), Theodor-Heuss-Allee 14, 28215 Bremen



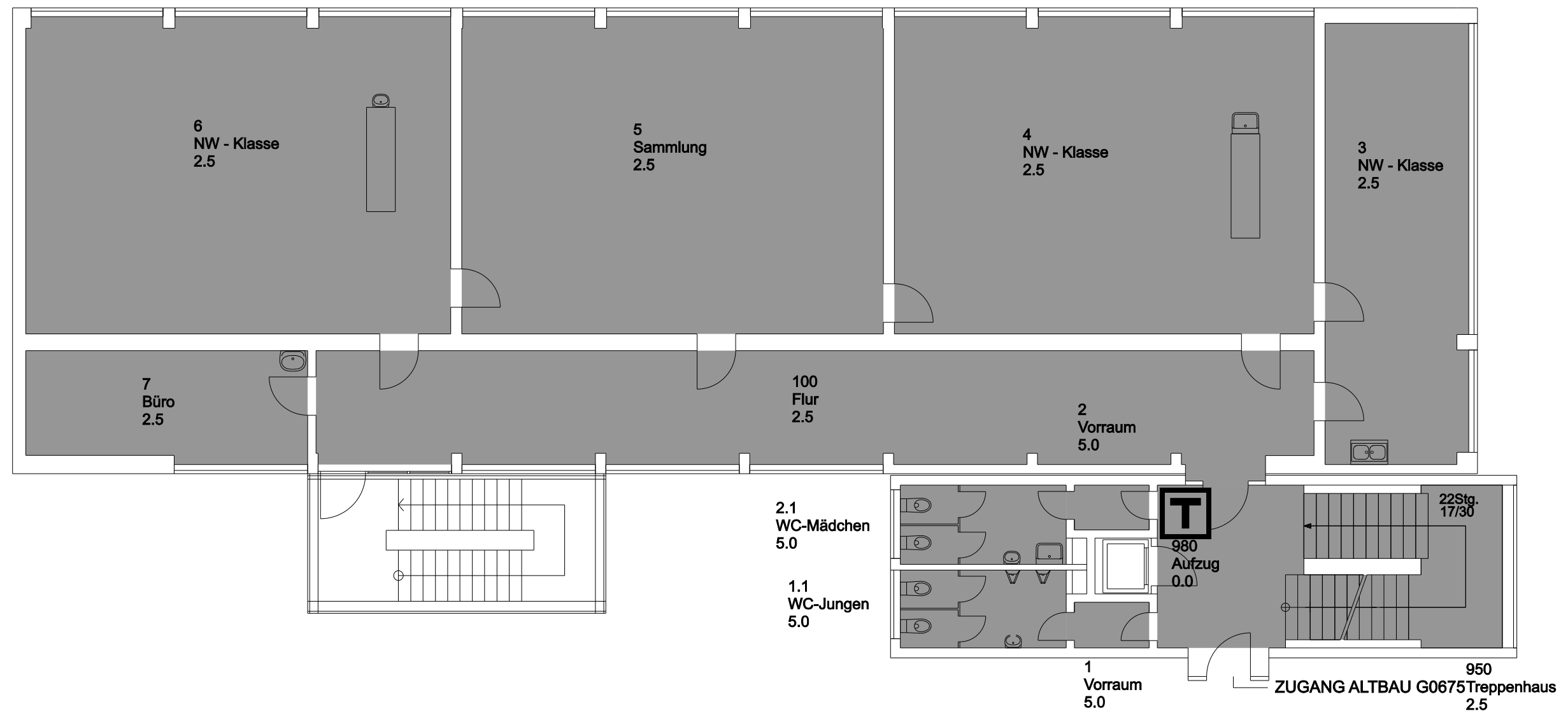


Gr00187 (Gerhard-Rohlf's-Oberschule)
G0677 (NW-Trakt) / EG000
Breite Straße 1-2;28757 Bremen

Druckdatum: 18.03.2026 Blatt 8 von 26
M ca.1:105

Immobilien Bremen (IB Stadt), Theodor-Heuss-Allee 14, 28215 Bremen

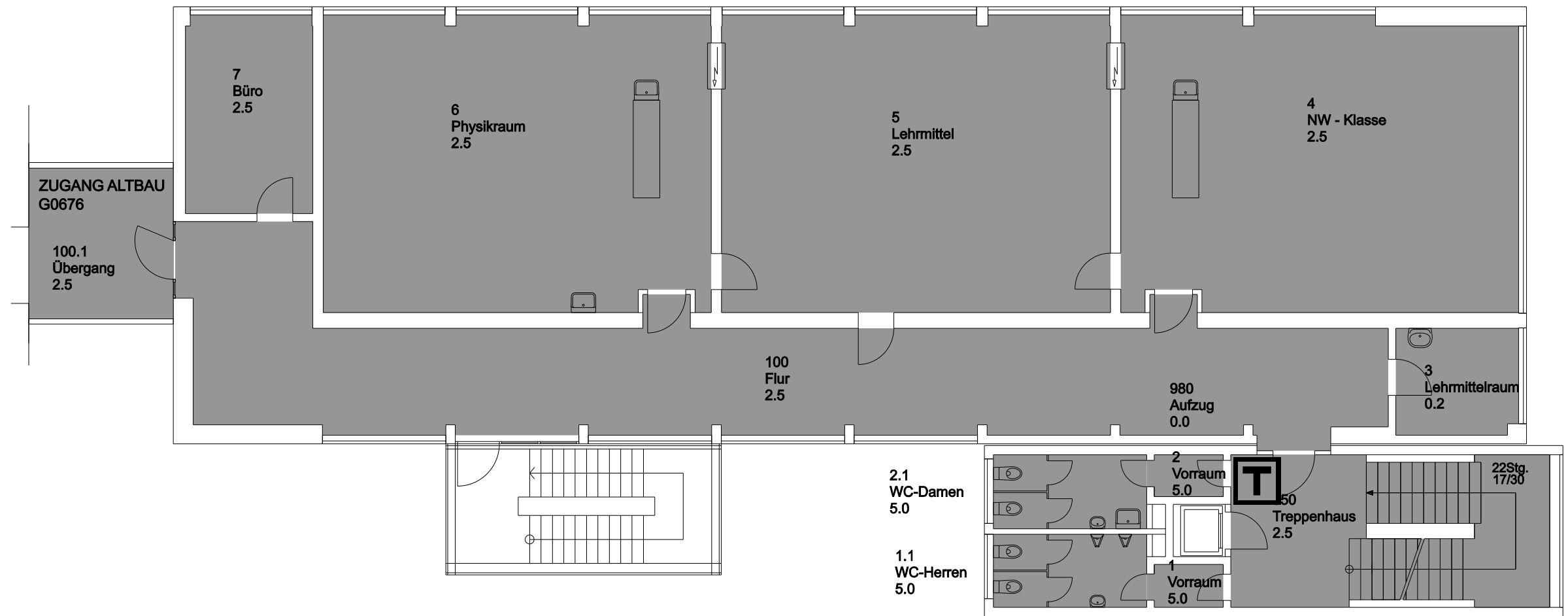




Gr00187 (Gerhard-Rohlf's-Oberschule)
G0677 (NW-Trakt) / OG001
Breite Straße 1-2;28757 Bremen

Druckdatum: 18.03.2026 Blatt 9 von 26
M ca.1:105
Immobilien Bremen (IB Stadt), Theodor-Heuss-Allee 14, 28215 Bremen

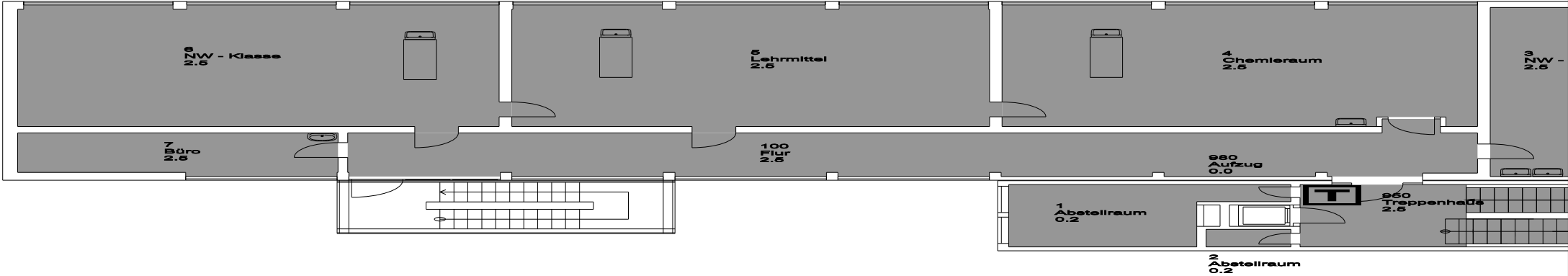




Gr00187 (Gerhard-Rohlf's-Oberschule)
G0677 (NW-Trakt) / OG002
Breite Straße 1-2;28757 Bremen

Druckdatum: 18.03.2026 Blatt 10 von 26
M ca.1:105
Immobilien Bremen (IB Stadt), Theodor-Heuss-Allee 14, 28215 Bremen

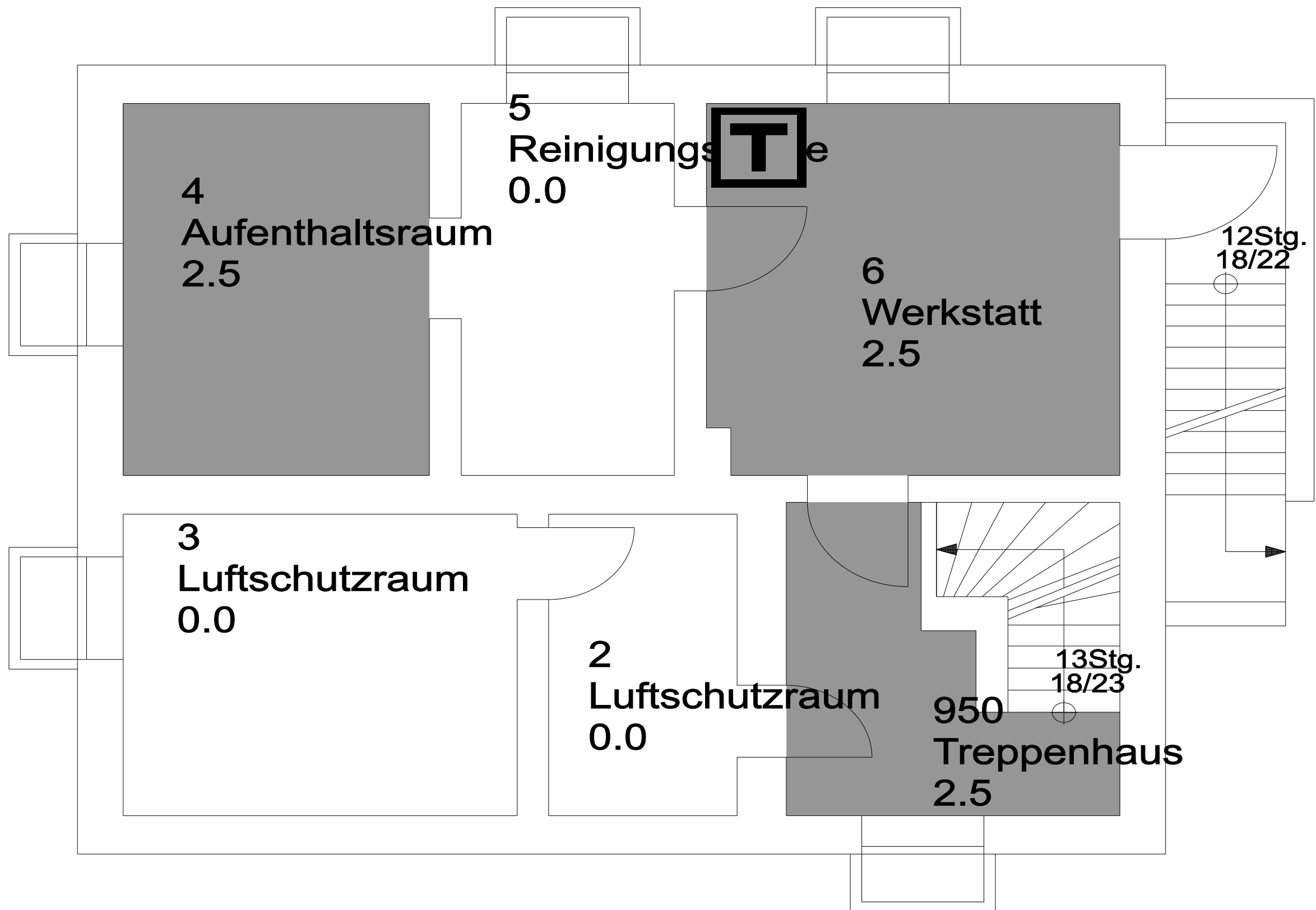




Gr00187 (Gerhard-Rohlf's-Oberschule)
G0677 (NW-Trakt) / OG003
Breite Straße 1-2;28757 Bremen

Druckdatum: 18.03.2026 Blatt 11 von 26
M ca.1:105
Immobilien Bremen (IB Stadt), Theodor-Heuss-Allee 14, 28215 Bremen

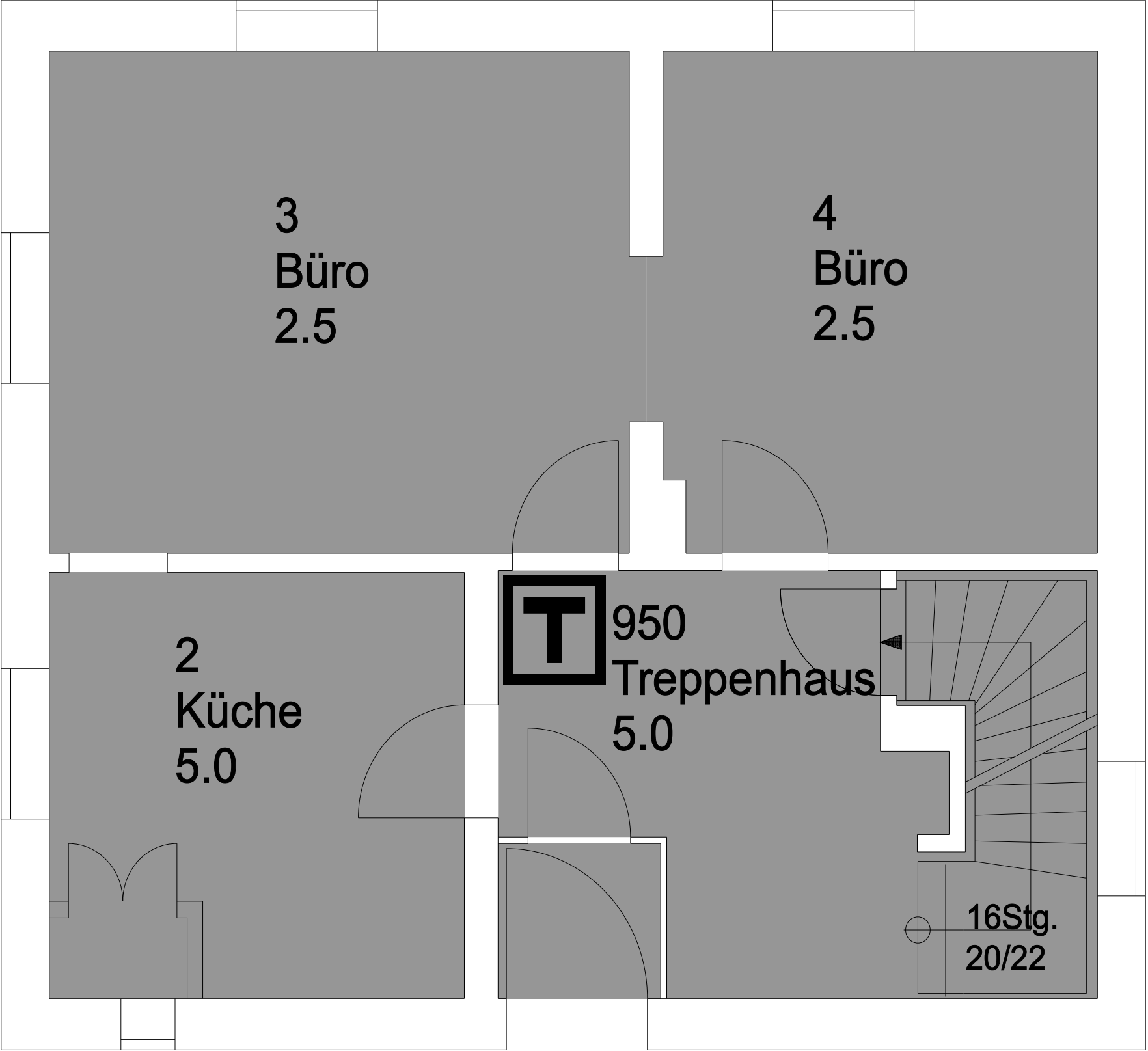




Gr00187 (Gerhard-Rohlf's-Oberschule)
G0680 (Cafeteria) / KG000
Breite Straße 2;28757 Bremen

Druckdatum: 18.03.2026 Blatt 12 von 26
M ca.1:105
Immobilien Bremen (IB Stadt), Theodor-Heuss-Allee 14, 28215 Bremen



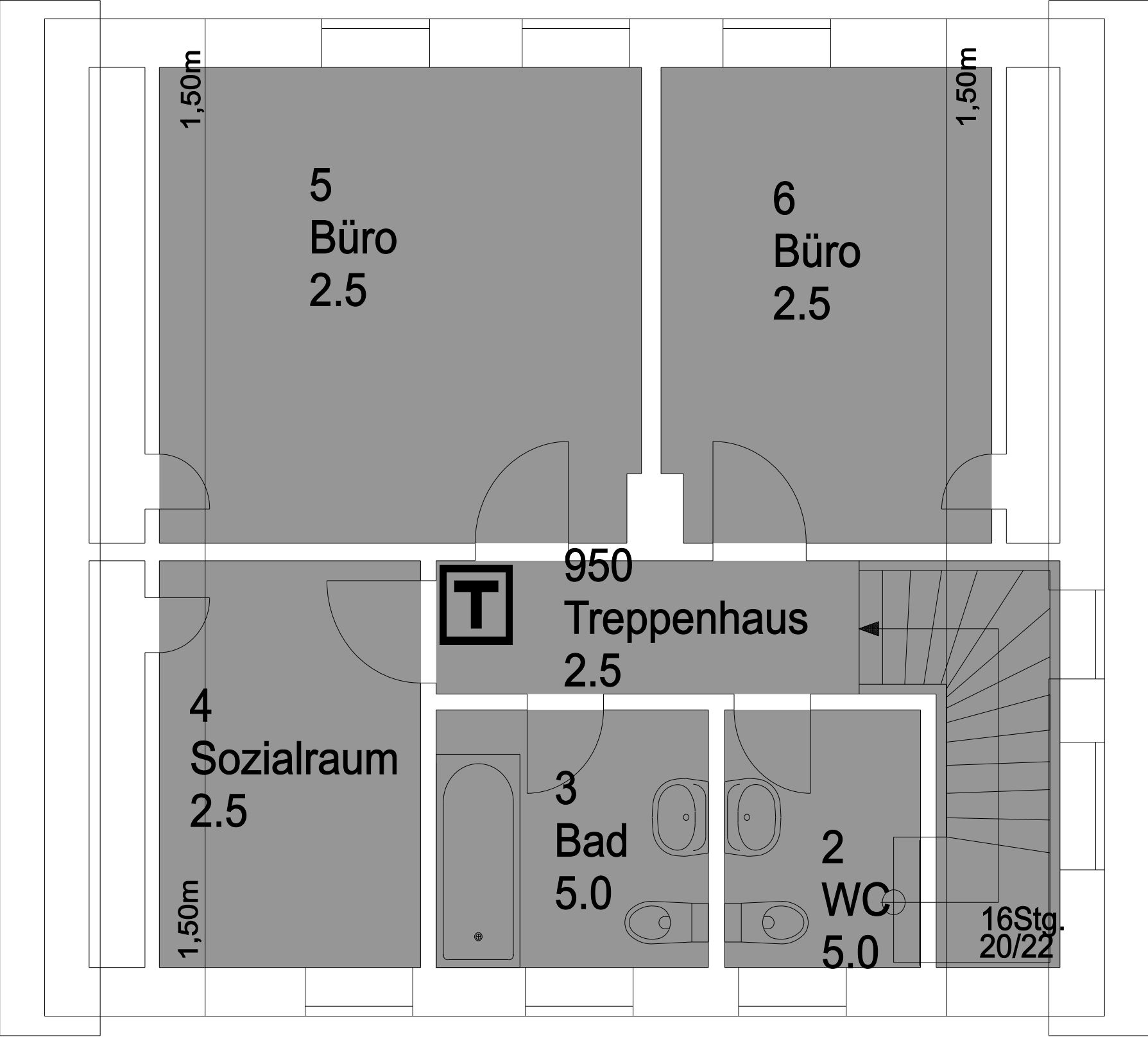


1.1
Windfang
5.0

Gr00187 (Gerhard-Rohlf's-Oberschule)
G0680 (Cafeteria) / EG000
Breite Straße 2;28757 Bremen

Druckdatum: 18.03.2026 Blatt 13 von 26
M ca.1:105
Immobilien Bremen (IB Stadt), Theodor-Heuss-Allee 14, 28215 Bremen

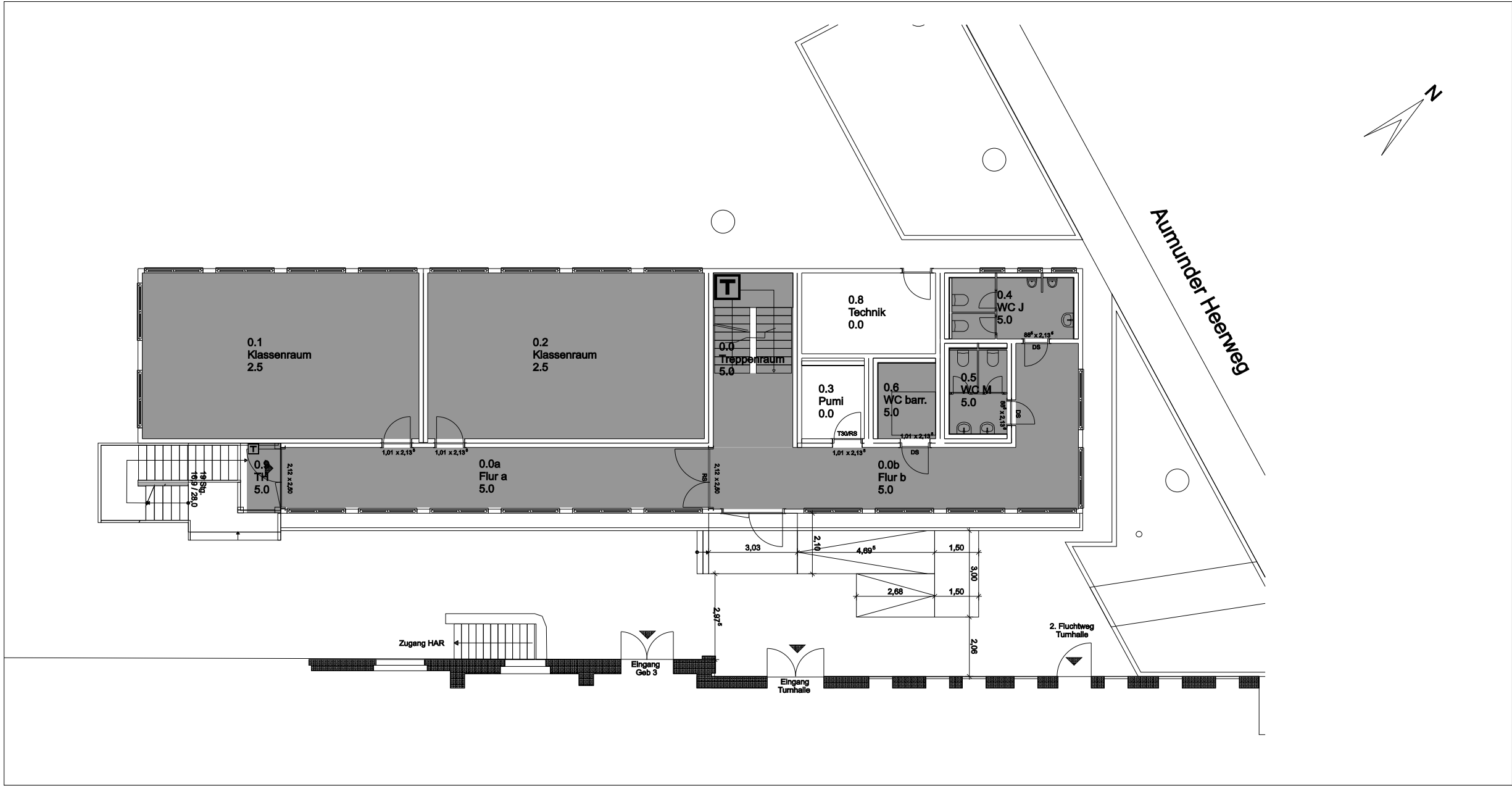




Gr00187 (Gerhard-Rohlf's-Oberschule)
G0680 (Cafeteria) / OG001
Breite Straße 2;28757 Bremen

Druckdatum: 18.03.2026 Blatt 14 von 26
M ca.1:105
Immobilien Bremen (IB Stadt), Theodor-Heuss-Allee 14, 28215 Bremen

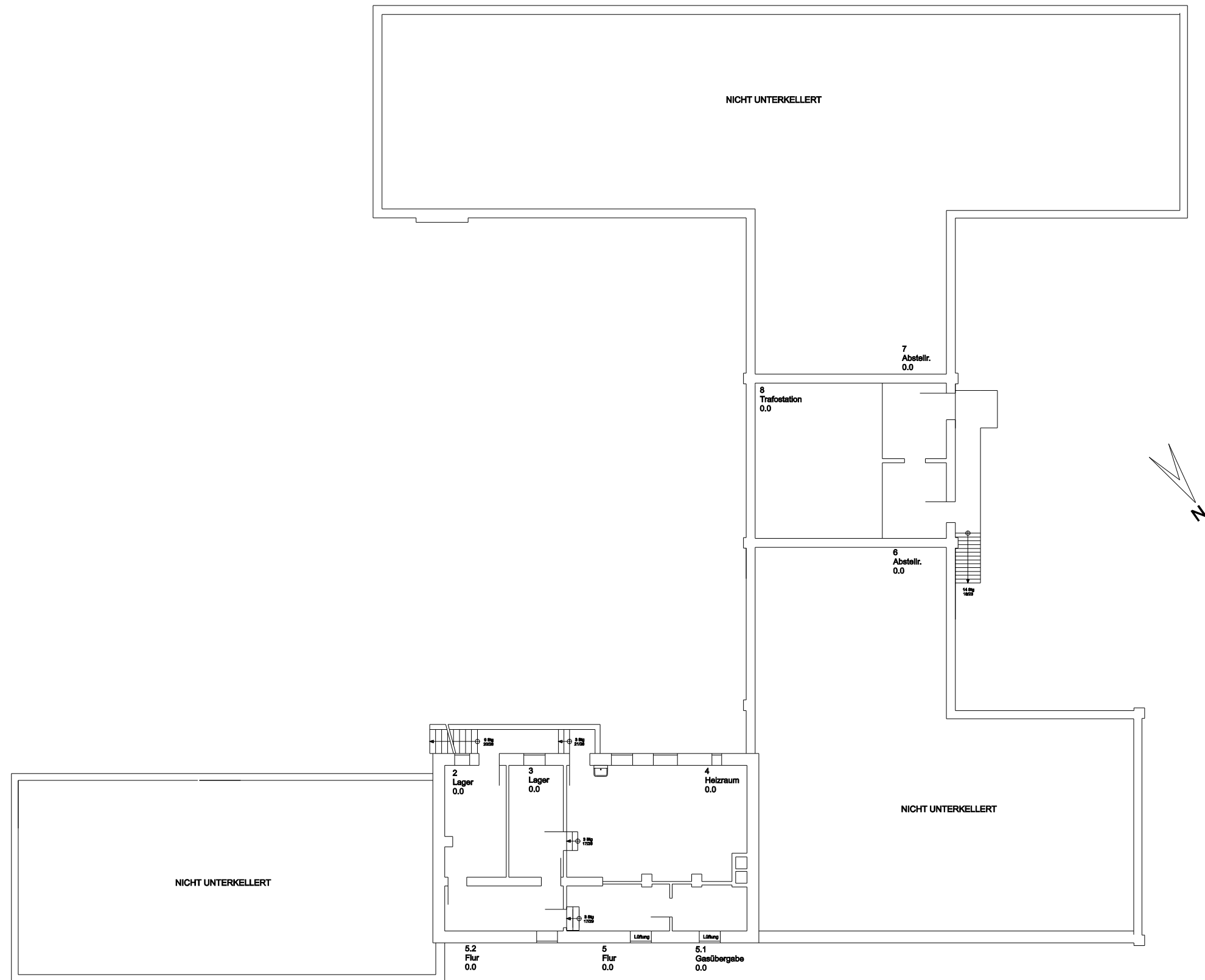




Gr00187 (Gerhard-Rohlf's-Oberschule)
G6915 (Mietcontaineranlage) / EG000
Breite Straße 2;28757

Druckdatum: 18.03.2026 Blatt 15 von 26
M ca.1:105
Immobilien Bremen (IB Stadt), Theodor-Heuss-Allee 14, 28215 Bremen



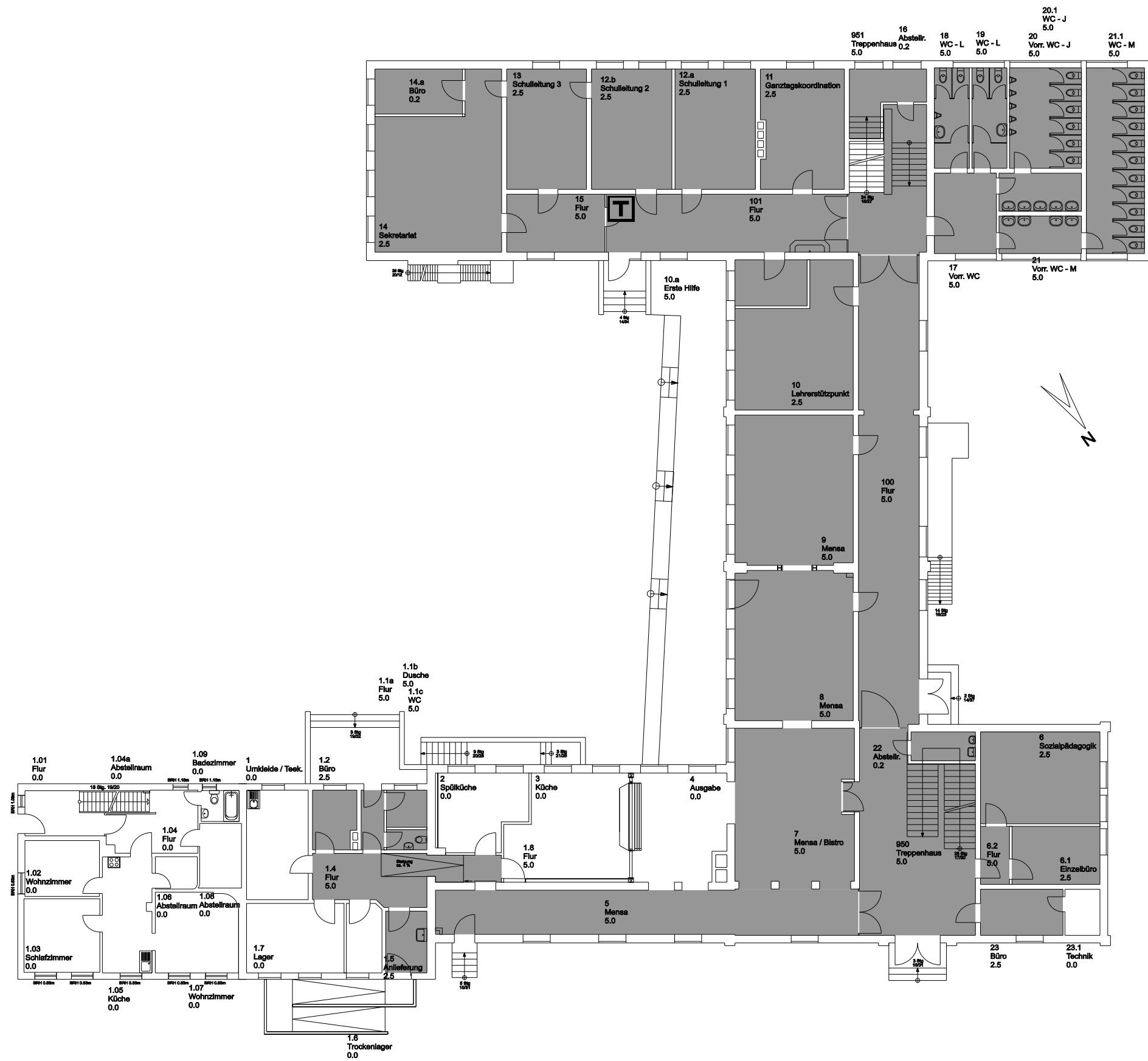


Gr00199 (Gerhard-Rohlf's-Oberschule - Dep. Kirchheide)
G1296 (Hauptgebäude 1) / KG000
Kirchheide 5-9;28757 Bremen

Druckdatum: 18.03.2026 Blatt 17 von 26
M ca.1:105

Immobilien Bremen (IB Stadt), Theodor-Heuss-Allee 14, 28215 Bremen



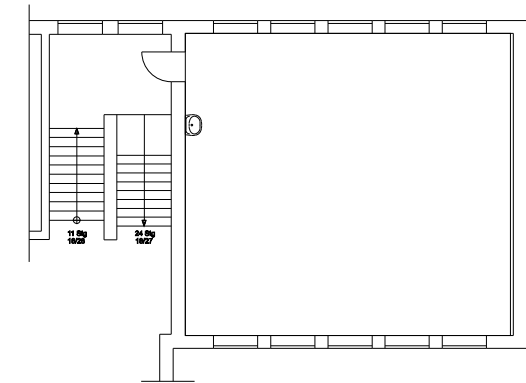


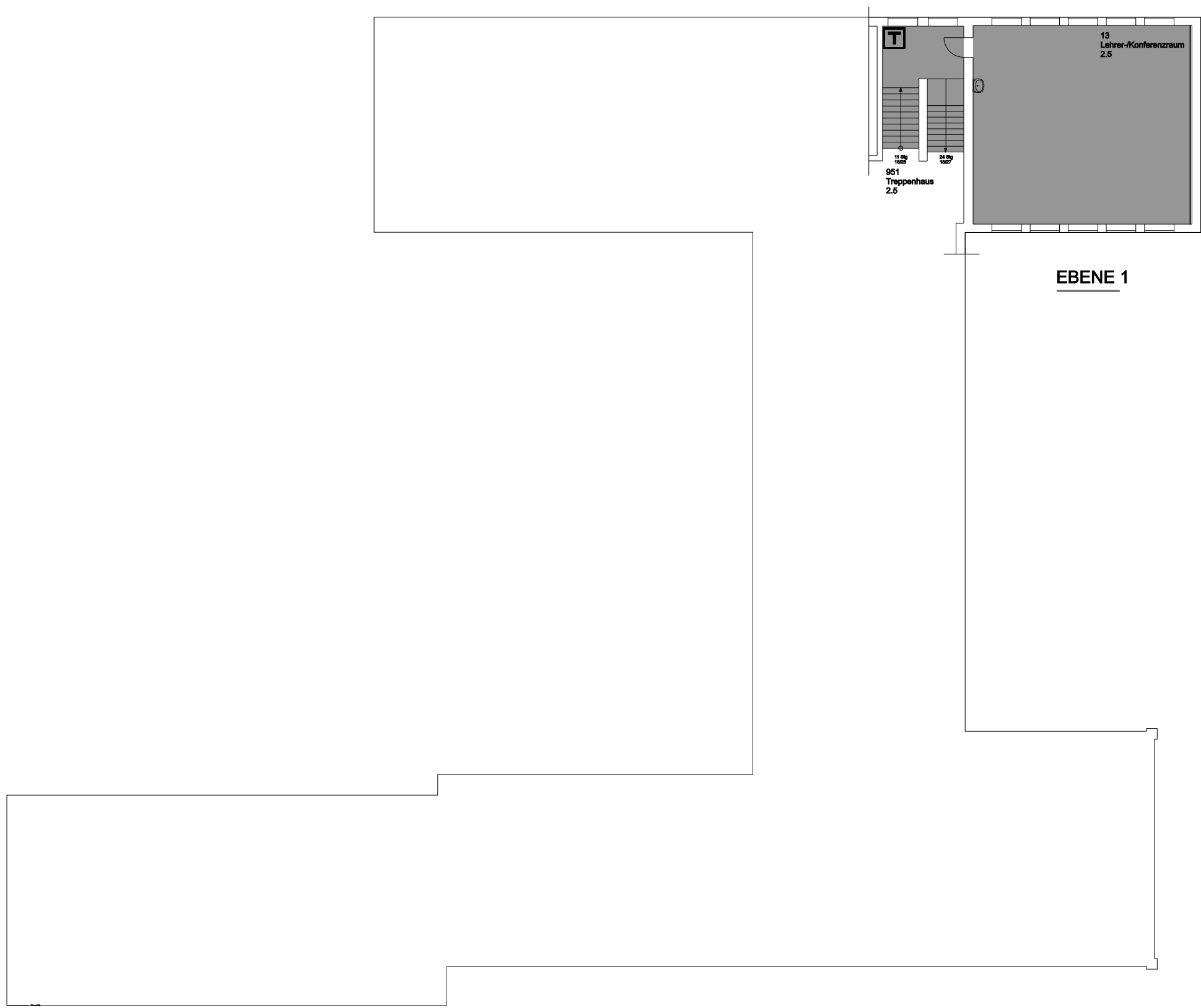
Gr00199 (Gerhard-Rohlf's-Oberschule - Dep. Kirchheide)
G1296 (Hauptgebäude 1) / EG000
Kirchheide 5-9;28757 Bremen

Druckdatum: 18.03.2026 Blatt 18 von 26
M ca.1:105

Immobilien Bremen (iB Stadt), Theodor-Heuss-Allee 14, 28215 Bremen







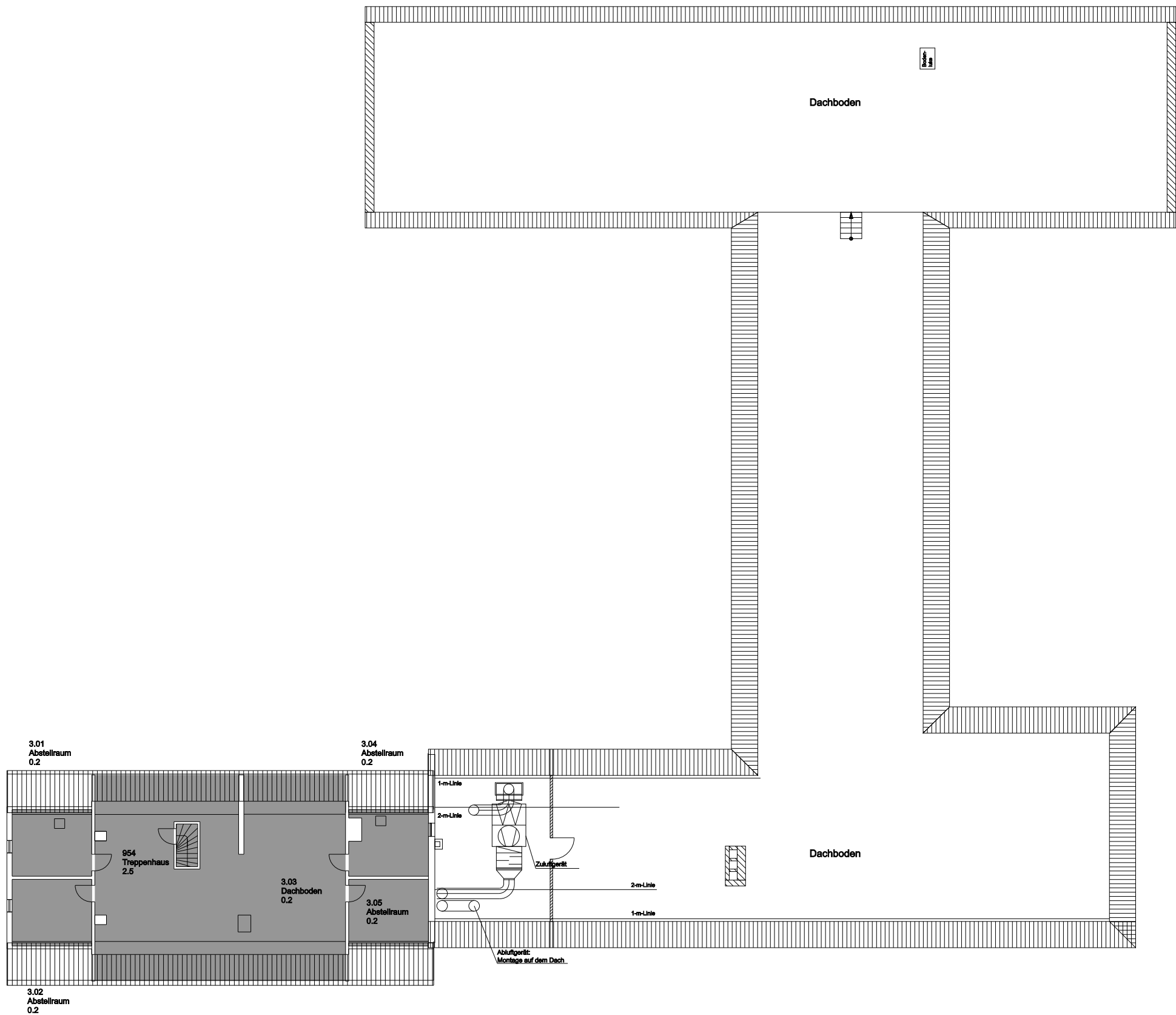
EBENE 1

Gr00199 (Gerhard-Rohlf's-Oberschule - Dep. Kirchheide)
G1296 (Hauptgebäude 1) / EB001
Kirchheide 5-9;28757 Bremen

Druckdatum: 18.03.2026 Blatt 20 von 26
M ca.1:105

Immobilien Bremen (IB Stadt), Theodor-Heuss-Allee 14, 28215 Bremen

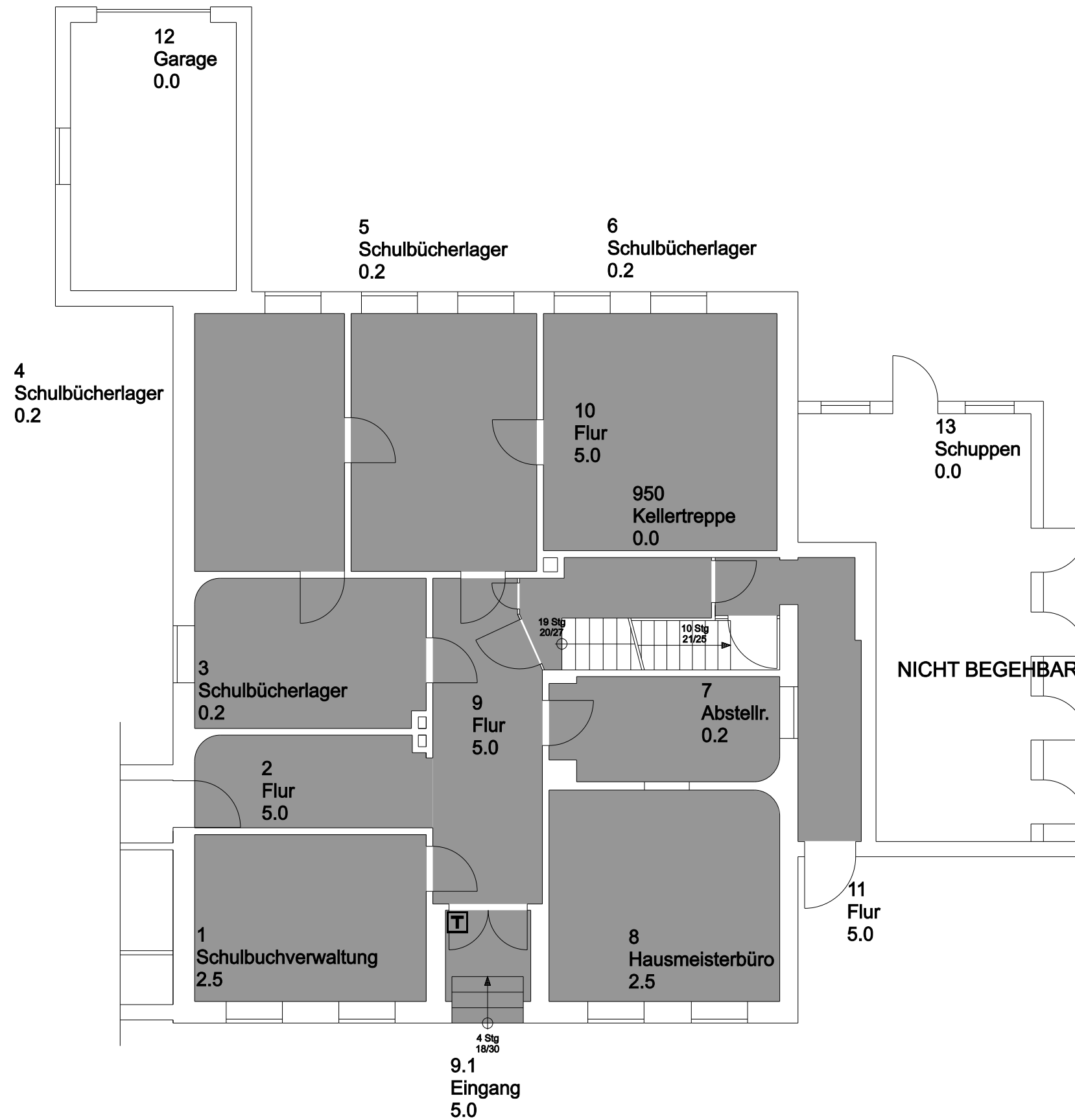




Gr00199 (Gerhard-Rohlf's-Oberschule - Dep. Kirchheide)
G1296 (Hauptgebäude 1) / DG000
Kirchheide 5-9;28757 Bremen

Druckdatum: 18.03.2026 Blatt 21 von 26
M ca.1:105
Immobilien Bremen (IB Stadt), Theodor-Heuss-Allee 14, 28215 Bremen

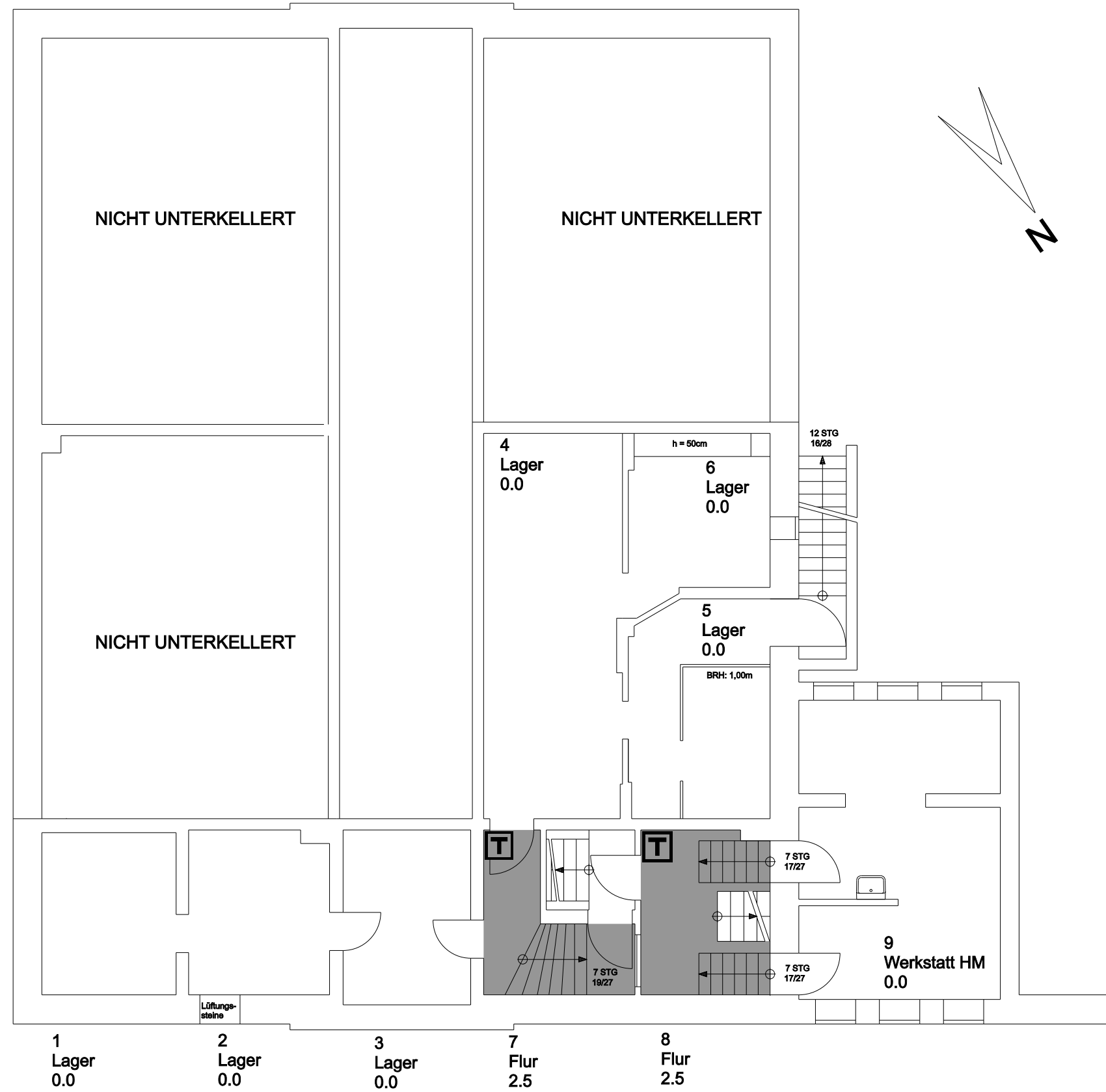




Gr00199 (Gerhard-Rohlf's-Oberschule - Dep. Kirchheide)
G1297 (Nebengebäude) / EG000
Kirchheide 3;28757 Bremen

Druckdatum: 18.03.2026 Blatt 22 von 26
M ca.1:105
Immobilien Bremen (IB Stadt), Theodor-Heuss-Allee 14, 28215 Bremen

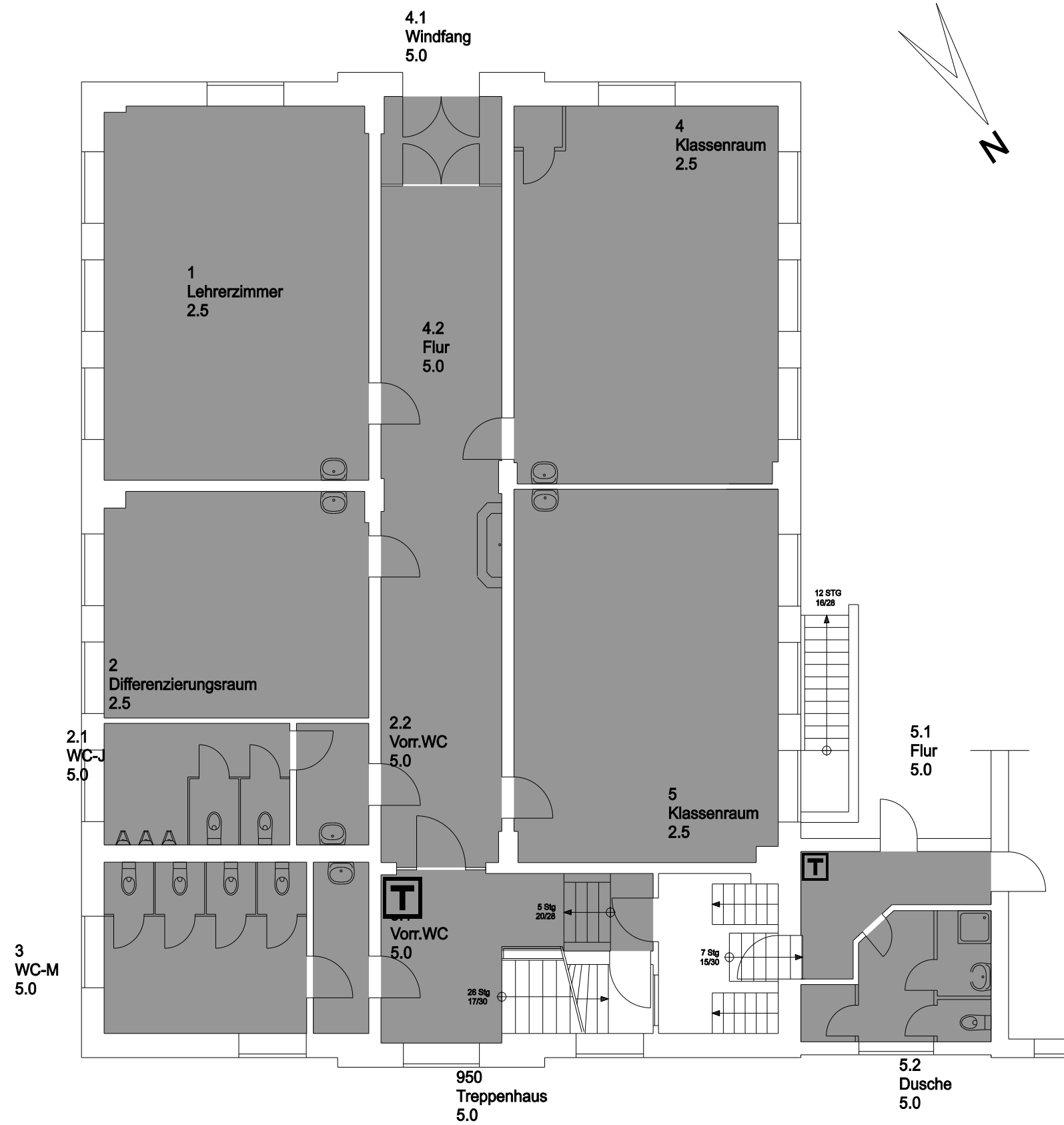




Gr00199 (Gerhard-Rohlf's-Oberschule - Dep. Kirchheide)
G1298 (Hauptgebäude 2) / KG000
Kirchheide 1;28757 Bremen

Druckdatum: 18.03.2026 Blatt 23 von 26
M ca.1:105
Immobilien Bremen (IB Stadt), Theodor-Heuss-Allee 14, 28215 Bremen

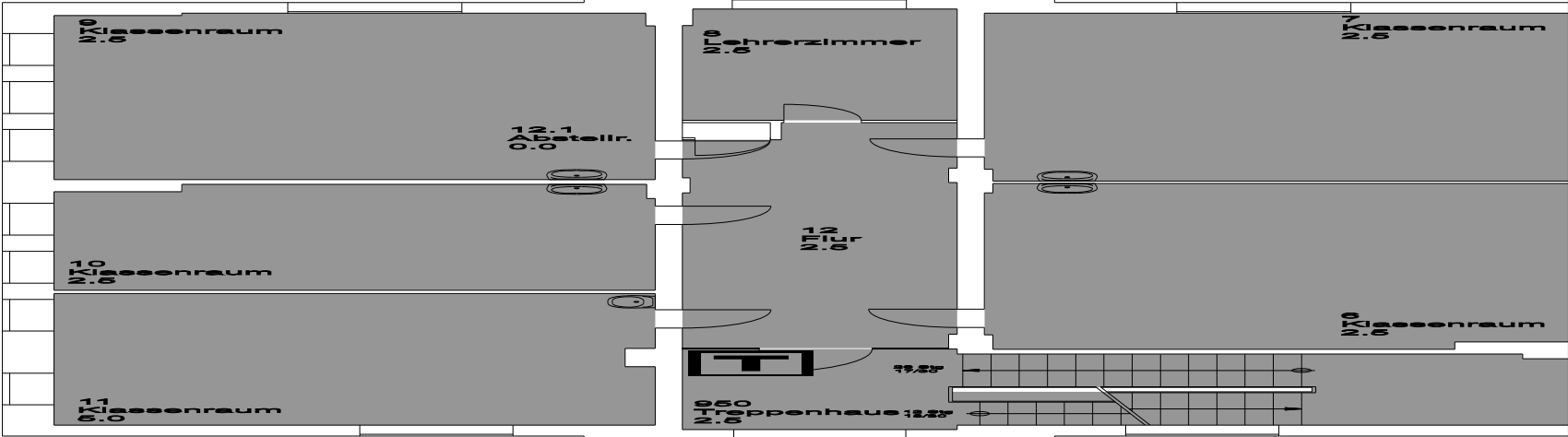




Gr00199 (Gerhard-Rohlf's-Oberschule - Dep. Kirchheide)
G1298 (Hauptgebäude 2) / EG000
Kirchheide 1;28757 Bremen

Druckdatum: 18.03.2026 Blatt 24 von 26
M ca.1:105
Immobilien Bremen (iB Stadt), Theodor-Heuss-Allee 14, 28215 Bremen

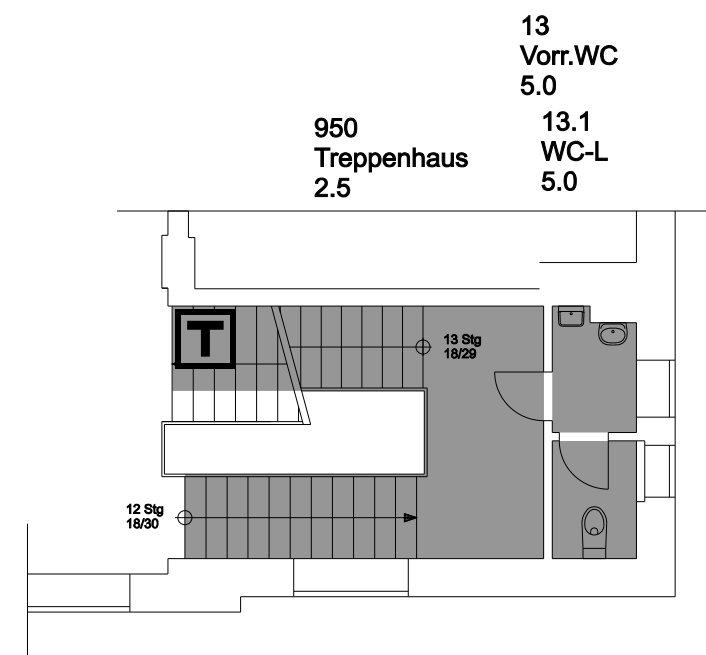
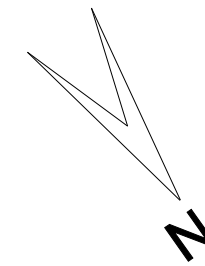
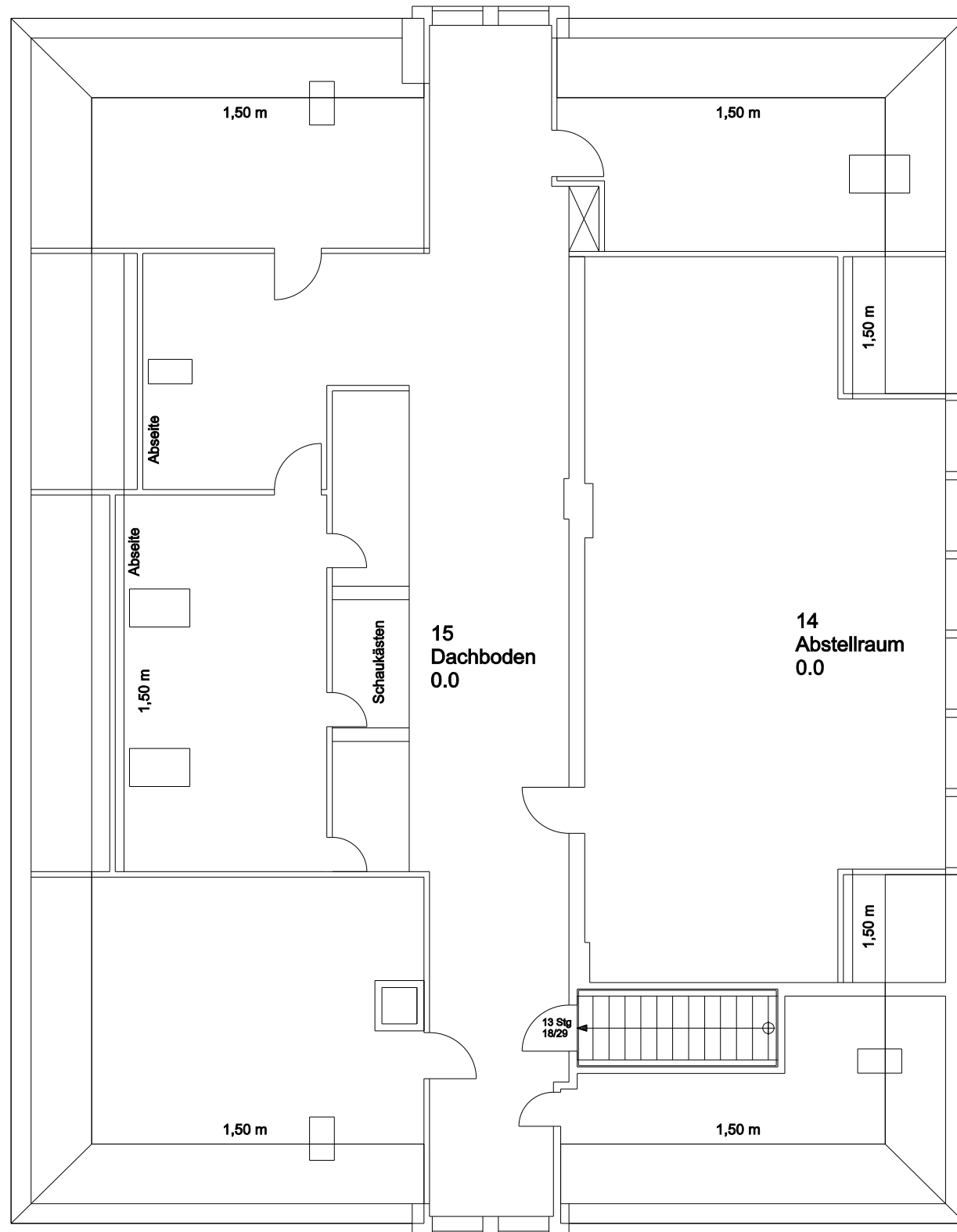




Gr00199 (Gerhard-Rohlf's-Oberschule - Dep. Kirchheide)
G1298 (Hauptgebäude 2) / OG001
Kirchheide 1;28757 Bremen

Druckdatum: 18.03.2026 Blatt 25 von 26
M ca.1:105
Immobilien Bremen (IB Stadt), Theodor-Heuss-Allee 14, 28215 Bremen





Gr00199 (Gerhard-Rohlf's-Oberschule - Dep. Kirchheide)
G1298 (Hauptgebäude 2) / DG000
Kirchheide 1;28757 Bremen

Druckdatum: 18.03.2026 Blatt 26 von 26
M ca.1:105
Immobilien Bremen (IB Stadt), Theodor-Heuss-Allee 14, 28215 Bremen

